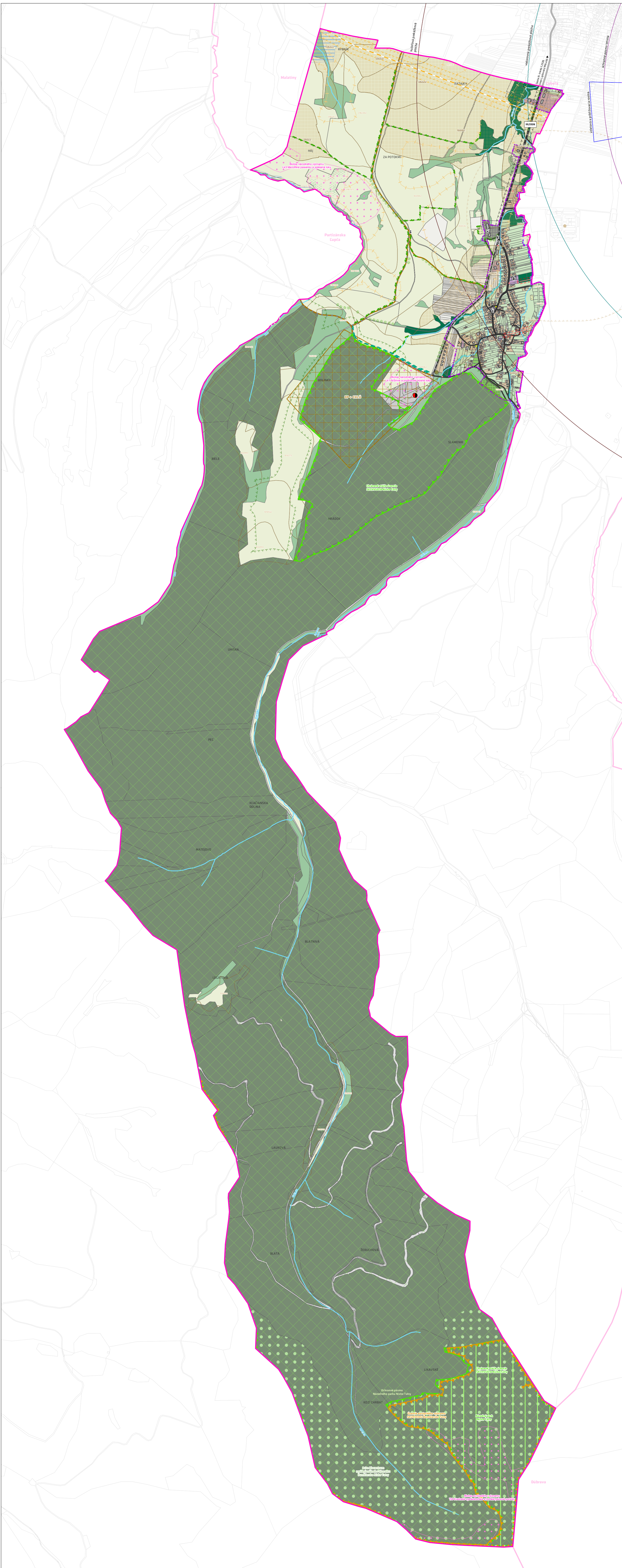
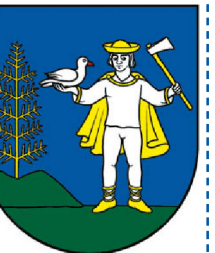


ÚZEMNÝ PLÁN OBCE LIPTOVSKÉ KĽAČANY

PRIESKUMY A ROZBORY

KRAJINNOEKOLOGICKÝ PLÁN

vrátane ochrany prírody, tvorby krajiny a územný systém ekologickej stability



LEGENDA	
HRANICE	OCHRANA PRÍRODY A TVORBA KRAJINY
— Hranica riešeného územia obce Liptovské Kľačany	□ Národný park Nízke Tatry
— Hranica zastavaného územia podľa evidencie katastra nehnuteľností	— Ochranné pásmo Národného parku Nízke Tatry
— Hranice susedných obcí	□ Lesy podľa evidencie Národného lesníckeho centra
PRIESTOROVÉ USPORIADANIE	□ Stromoradie
■ Budovy	— Sprievodná zeleň vodných tokov
■ Objekty a drobné stavby	— Navrhovaná zeleň
□ Parcely registra C	— Izolačná zeleň
SÚČASNÁ KRAJINNÁ ŠTRUKTÚRA	NATURA 2000
KRAJINNÁ ZELEŇ	□ Územia európskeho významu (ÚEV)
■ Les	□ Chránené vtáčie územia (CHVU)
■ Nelesná drevinná vegetácia	REGIONÁLNY ÚZEMNÝ SYSTÉM EKOLOGICKEJ STABILITY
■ Trvalo trávnaté plochy	□ Biocentrá nadregionálneho významu
■ Mozaika trvalých trávnych porastov a nelesnej drevinovej vegetácie	VÝZNAMNÉ BIOTOPY
■ Orná pôda	□ Významné biotopy európskeho a národného významu Daphne
SÍDELNÁ ZELEŇ	POZEMNÉ KOMUNIKÁCIE
■ Cintoriny	— Cesty III. triedy
■ Verejná zelená priestranosť	— Miestne cesty
■ Záhrady	— Účelové cesty
ZELEŇ BYVANÍ	— Lesné cesty
■ Zeleň pri rodinných domoch	— Poľné cesty
■ Zeleň pri bytových domoch	CYKLOTRASY
ZELEŇ OBČIANSKEJ VYBAVENOSTI	— Cyklotrasy
■ Zeleň pri cirkevných a sakrálnych stavbách	LETECKÁ DOPRAVA
■ Zeleň verejnej (nekomerčnej) občianskej vybavenosti	— Vzletová a približovacia rovina Letiska Jasna
■ Zeleň komerčnej občianskej vybavenosti	— PR s obmedzením stavieb vzdušných vedení VN a VNN Letiska Jasna
■ Zeleň športu a rekreácie	— Vodorovná prekážková plocha Letiska Jasna
ZELEŇ HOSPODÁRSTVA	— Kuželová prekážková plocha Letiska Jasna
■ Zeleň ťažobných priestorov	OCHRANNÉ A BEZPEČNOSTNÉ PÁSMA
■ Zeleň skladových a výrobných areálov	— Ochranné pásmo cesty III. triedy
ZELEŇ DOPRAVY A TECHNICKEJ INFRAŠTRUKTÚRY	— Ochranné pásmo lesov
■ Zeleň nespevnených pozemných komunikácií	— Ochranné pásmo elektrického vedenia
■ Zeleň plôch technickej infraštruktúry	— Bezpečnostné pásmo plynovodu - návrh podľa ÚPN VÚC ŽK (20/50 m, podľa realizácie)
OSTATNÉ PLOCHY	— Pásmo ochrany poľnohospodárskeho dvora podľa ÚPN-O Lubeľa
■ Spevnené plochy dopravy	ENERGETIKA
SPRIEVODNÁ ZELEŇ	— Elektrické vedenie vysokého napätia VN 22 kV vzdušné
■ Sprievodná zeleň dopravných koridorov	— Trafostanice VN/NN
■ Brehová vegetácia vodných tokov	— Strednotakový plynovod STL2 - návrh podľa ÚPN VÚC ŽK
VODNÉ PLOCHY A TOKY	DOPRAVNÉ VYBAVENIE
— Vodné toky	— Zastávky verejnej autobusovej dopravy
ŤAŽOBNÉ PRIESTORY	STRESOVÉ FAKTORY ENVIRONMENTÁLNEHO CHARAKTERU
■ Chránené ložiskové územia (CHLÚ)	— Environmentálne záťaž
■ Dobýacie priestory (DP)	— Upravené skládky
HYDROMELIORÁCIE	KULTÚRNOHISTORICKÉ HODNOTY
— Hydromeliorácie - drenáž	— Skulptúry a výtvarno-estetické prvky
SVAHOVÉ DEFORMÁCIE	— Božie muky
— Aktívne zosuvné územia	— Významné pohľadové body krajinného obrazu
— Potenciálne zosuvné územia	ZARIADENIA HOSPODÁRSTVA
OCHRANA PŮDY	— Pálenice
— Hranica BPE (bonitované pôdnoekologické jednotky)	— Poľnohospodárske družstvo podľa ÚPN-O Lubeľa
— Chránené BPE podľa prílohy č. 2 Nariadenia vlády č. 58/2013 Z. z. o odvodoch za odňatie a neoprávnený záber poľnohospodárskej pôdy	ŠPORTOVO-REKREAČNÉ PRVKY
1063402 kód BPEJ - chránené	— Detské ihriská
1094022 kód BPEJ - nechránené	

KRAJINNOEKOLOGICKÝ PLÁN
vrátane ochrany prírody, tvorby krajiny a územný systém ekologickej stability
ETAPA: PRIESKUMY A ROZBORY

obstarávateľ	OBEC LIPTOVSKÉ KĽAČANY, LIPTOVSKÉ KĽAČANY 72, 032 14 LUBEĽA
spoločnosť	ING. ARCH. ADRIANA MLÝNČEKOVÁ, PHD. (PREUKAZ ODBORNEJ SPÔSOBILOSTI 365)
spoločnosť	INŠTITÚT PRIESTOROVÉHO PLANOVANIA, ĽUBĽANSKÁ 1, 831 02 BRATISLAVA
hlavný riešiteľ	ING. MATÚŠ BIZON, PHD. (AUTORIZOVANÝ ARCHITEKT 2539 AA)
zodpovedný riešiteľ	ING. KRISTÍNA DUNAĽOVÁ, ING. MATÚŠ BIZON, PHD.
zodpovedný riešiteľ	ING. ARCH. ĽUBOMÍR KĽAUČO
dátum	09/2023
mierka	1:10 000

0 250 500 1000 1500 m