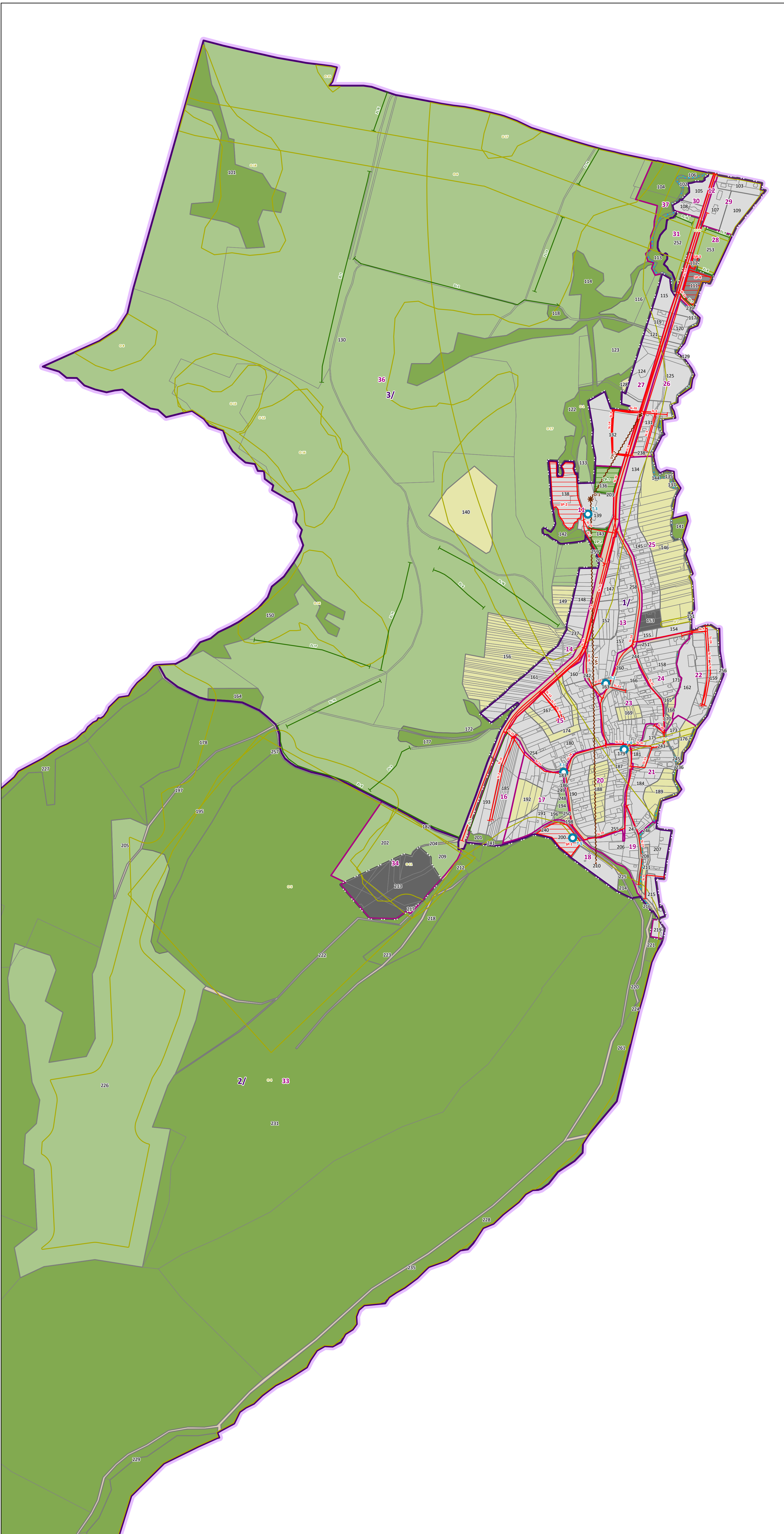


# ÚZEMNÝ PLÁN OBCE LIPTOVSKÉ KĽAČANY

## NÁVRH

# VÝKRES Č. 2B.1



### LEGENDA

#### ADMINISTRATÍVNE HRANICE

- Hranica obce
- Hranica zastavaného územia

#### ČLENENIE ÚZEMIA

- 1/ Priestorovo-funkčný celok
- 2/ Priestorovo-funkčná časť
- 5 Skupina pozemkov
- Parcely registra "C" podľa katastra nehnuteľností

#### FUNKČNÉ VYUŽITIE ÚZEMIA

- Bývanie, Vybavenosť
- Dopravné vybavenie
- Technické vybavenie
- Výroba
- Verje prístupné priestranstvo
- Produktívna vegetácia
- Rekreačná vegetácia
- Ekostabilizačná vegetácia
- Ekostabilizačné vodstvo

#### PRIESTOROVÉ USPORIADANIE ÚZEMIA

##### REGULATÍV VEREJNÉHO PRIESTORU

- T-1 Ťažisko verejného priestoru

##### REGULATÍV URBANISTICKEJ DOMINANTY

- D-1 Urbanistická dominanta

##### REGULATÍV VÝZNAMNÉHO PRIEHLADU

- VP-3 Smerová línia významného priehladu

##### REGULATÍV LÍNOVÉHO A PÁSMOVÉHO LIMITU

- SL-1 Líniový limit stavby vo verejnom záujme
- ZL-1 Líniový limit zelenej infraštruktúry vo verejnom záujme
- SP-1 Pásmový limit stavby vo verejnom záujme
- ZP-1 Pásmový limit zelenej infraštruktúry vo verejnom záujme

#### OSOBITNÉ ÚZEMIE

- O-1 Osobitné územie

KOMPLEXNÝ VÝKRES PRIESTOROVÉHO USPORIADANIA  
A FUNKČNÉHO VYUŽITIA ZASTAVANÉHO ÚZEMIA S VYZNAČENOU  
ZÁVÄZNOU ČASŤOU RIEŠENIA A VEREJNOPROSPEŠNÝMI STAVBAMI  
ETAPA: NÁVRH

obstarávateľ	OBEC LIPTOVSKÉ KĽAČANY, LIPTOVSKÉ KĽAČANY 72, 032 14 LUBEĽA
spracovateľ	ING. ARCH. ADRIANA MLVČEKOVÁ, PHD. (PREUKAZ ODBORNEJ SPÔSOBILOSŤI 365)
hlavný riešiteľ	ING. MATÚŠ BIZOŇ, PHD. (AUTORIZOVANÝ ARCHITEKT 2539 AA)
zodpovedný riešiteľ	MGR. FILIP POLONSKÝ, PHD. ING. KRISTÍNA DUNAJOVÁ, ING. MATÚŠ BIZOŇ, PHD.
dátum	09/2024
mierka	1:5 000

0 125 250 500 750 m